

**ПАСПОРТ ДОСТУПНОСТИ № б/н  
объекта и услуг для инвалидов и других МГН**

**1. Общие сведения об объекте (краткая характеристика объекта)**

- 1.1. Наименование отрасли (сферы деятельности): *объект образования*
- 1.2. Адрес объекта: *183053 г. Мурманск, ул. Капитана Копытова, дом 26а*
- 1.3. Сведения о размещении объекта:  
- отдельно стоящее здание *2 этажа, 2023,00 кв.м*  
- часть здания  
- наличие прилегающего земельного участка: *7505 кв.м*
- 1.4. Год постройки здания *1975*, капитального ремонта/реконструкции -  
*проектная документация на (вид работы) \_\_\_\_\_ утверждена / прошла экспертизу в срок*
- 1.5. Дата предстоящих плановых работ: *капитальный ремонт; реконструкция \_\_\_\_\_*;  
*строительство \_\_\_\_\_ нового здания \_\_\_\_\_; \_\_\_\_\_ иное \_\_\_\_\_*

**сведения об организации, расположенной на объекте**

- 1.6. Название организации (учреждения) – полное и краткое наименование:  
*муниципальное бюджетное дошкольное образовательное учреждение г. Мурманска № 18 (МБДОУ г. Мурманска № 18)*
- 1.7. Юридический адрес организации учреждения *183053 г. Мурманск, ул. Капитана Копытова, дом 26*
- 1.8. Основание для пользования объектом: *оперативное управление*
- 1.9. Форма собственности: *государственная*
- 1.10. Территориальная принадлежность: *муниципальная*
- 1.11. Вышестоящая организация: *Комитет по образованию администрации города Мурманска*
- 1.12. Адрес вышестоящей организации, координаты для связи: *г. Мурманск, 183038, пр. Ленина, 51, тел. (8152) 402-683*

**2. Характеристика деятельности организации на объекте**

*(краткая характеристика предоставляемых услуг)*

- 2.1. Вид (или тип) объекта (согласно отраслевой классификации и Уставу): *дошкольное образовательное учреждение*
- 2.2. Виды оказываемых услуг: *осуществление образовательной деятельности по образовательным программам дошкольного образования, присмотр и уход за детьми в возрасте от двух месяцев до прекращения образовательных отношений; разностороннее развитие детей дошкольного возраста, с учетом их возрастных и индивидуальных особенностей, в том числе достижение детьми дошкольного возраста уровня развития, необходимого и достаточного для успешного освоения ими образовательных программ начального общего образования, на основе индивидуального подхода к детям и специфичным для детей дошкольного возраста видов деятельности.*
- 2.3. Форма оказания услуг: *на объекте*
- 2.4. Категории обслуживаемого населения по возрасту: *дети*
- 2.5. Категории обслуживаемых инвалидов: *О-н (1 ребенок посещает массовую группу)*
- 2.6. Участие в исполнении ИПРА инвалида/ребенка-инвалида (да, нет): *нет*



4	Зона целевого назначения (целевого посещения объекта)	ВНД	ВНД	ВНД	ВНД	ВНД	ВНД	ВНД	ВНД
5	Санитарно-гигиенические помещения	ВНД	ВНД	ВНД	ВНД	ВНД	ВНД	ВНД	ВНД
6	Система информации и связи (на всех зонах)	ВНД	ВНД	ВНД	ВНД	ВНД	ВНД	ВНД	ВНД
7	Пути движения к объекту (от остановки транспорта)	ВНД	ВНД	ВНД	ВНД	ВНД	ВНД	ВНД	ВНД

### 3.5. Состояние доступности объекта и услуг (итоговое заключение) на «21» декабря 2018года

Категория инвалидов	К	О-н	О-в	С-п	С-ч	Г-п	Г-ч	У	Все категории
Состояние доступности на момент обследования	ВНД	ВНД	ВНД	ВНД	ВНД	ВНД	ВНД	ВНД	ВНД
Ожидаемое состояние доступности объекта и услуг после выполнения работ:									
1 этапа (неотложных работ)	ДУ пп	ДУ пп	ДУ пп	ДУ пп	ДУ пп	ДУ пп	ДУ пп	ДУ пп	ДУ пп
2 этапа (отложенных работ)	ДУ пп	ДУ пп	ДУ пп	ДУ пп	ДУ пп	ДУ пп	ДУ пп	ДУ пп	ДУ пп
3 этапа (итоговых работ)	ДЧ	ДЧ	ДЧ	ДЧ	ДЧ	ДЧ	ДЧ	ДЧ	ДЧ

### 3.6. Объект является приоритетным: *нет*

Исполнение в рамках муниципальной программы «Развитие образования на 2018-2024 годы»

## 4. Управленческое решение (по обеспечению доступности объектов и услуг)

### 4.1. Работы по обеспечению доступности объекта и предоставляемых услуг

Этапы и виды работ по обеспечению доступности объекта и услуг	Возможный результат доступности	Ожидаемый результат доступности							
		К	О-н	О-в	С-п	С-ч	Г-п	Г-ч	У
<b>1 этап (неотложные мероприятия)</b>									
1.1 Обеспечение доступа к месту предоставления услуги на объекте путем оказания работниками организаций помощи с согласованием с ООИ	ДУ-пп			+	+			+	+
1.2 Организация предоставления услуг инвалидам по месту жительства (на дому)	ДУ-дом								
1.3 Организация предоставления услуг инвалидам в дистанционном формате	ДУ-дистант	+	+						
1.4 Создание условий	ДУ-им						+		+

индивидуальной мобильности для самостоятельного передвижения инвалидов по объекту, в том числе к местам предоставления услуг (по варианту «А» / «Б») с согласованием с ООИ в т.ч. с приобретением технических средств адаптации (и информации) и проведением ремонтных работ									
1.5 Обеспечение доступности объекта путём выполнения ремонтных работ и приобретения технических средств адаптации (и информации) с соблюдением требований нормативно-технических документов в проектировании и строительстве									+
1.5.1 По варианту «А»									
Срок завершения этапа, контроля его исполнения и актуализации информации на сайте организации и карте доступности – 29 декабря 2018г									
2 этап (отложенные мероприятия)									
2.1 Обеспечение доступа к месту предоставления услуги на объекте путем оказания работниками организаций помощи с согласованием с ООИ	ДУ-пп				+	+		+	+
2.2 Создание условий индивидуальной мобильности для самостоятельного передвижения инвалидов по объекту, в том числе к местам предоставления услуг (по варианту «А» / «Б») с согласованием с ООИ в т.ч. с приобретением технических средств адаптации (и информации) и проведением ремонтных работ	ДУ-им						+		+
2.3 Обеспечение доступности объекта путём выполнения ремонтных работ и приобретения технических средств адаптации (и информации) с соблюдением требований нормативно-технических документов в проектировании и строительстве									
2.3.1 По варианту «А»									
2.3.2 По варианту «Б»	ДУ-пп				+	+		+	+
Срок завершения этапа, контроля его исполнения и актуализации информации на сайте									

организации и карте доступности –29 декабря 2024 года									
<b>3 этап (итоговые мероприятия)</b>									
<b>3.1 Обеспечение доступа к месту предоставления услуги на объекте</b> путем оказания работниками организаций помощи с согласованием с ООИ	ДУ-пп								
<b>3.2 Создание условий для беспрепятственного доступа инвалидов к объекту и предоставляемым в нем услугам</b>									
2.3.1 По варианту «А»									
2.3.2 По варианту «Б»	ДЧ	+	+	+	+	+	+	+	+
<b>Срок завершения этапа, контроля его исполнения и актуализации информации на сайте организации и карте доступности – 01 декабря 2030года</b>									

**4.2. Для принятия решения о выполнении работ на объекте требуется / не требуется:**

- согласование работ с надзорными органами (в сфере проектирования и строительства, архитектуры, охраны памятников, другое)
- техническая экспертиза \_\_\_\_\_
- **разработка проектно-сметной документации**
- **согласование с вышестоящей организацией** \_\_\_\_\_
- заключение дополнительного соглашения с арендодателем) \_\_\_\_\_
- рассмотрение на \_\_\_\_\_  
(наименование координирующего органа в сфере обеспечения доступной среды для инвалидов)
- иное \_\_\_\_\_

**4.3. Работы, требующие обязательного согласования с полномочным представителем общественного объединения инвалидов (пункт 1 первого этапа и пункт 1 второго этапа):**

Согласованы без замечаний

Дата «29» декабря 2018 года

Согласованы с замечаниями и предложениями  
(прилагаются к «дорожной карте» объекта)

Дата «\_\_\_» \_\_\_\_\_ 20\_\_\_ г.

Замечания устранены

Дата «\_\_\_» \_\_\_\_\_ 20\_\_\_ г.

Не согласованы. Необходимо согласовать до

Дата «\_\_\_» \_\_\_\_\_ 20\_\_\_ г.

## 5. Особые отметки

**Информация о доступности объекта и предоставляемых услуг размещена на:**

- Сайте организации (адрес) 18dsmur.tvoyasadik.ru
- Карте доступности (адрес) www.minsoc.gov-murman.ru

**ПРИЛОЖЕНИЯ к Паспорту доступности объекта и услуг:**

1. Результаты обследования на предмет доступности объекта и услуг от «21» декабря 2018 года
2. План мероприятий по поэтапному повышению уровня доступности для инвалидов объекта и предоставляемых услуг («дорожная карта») от «29» декабря 2016 года
3. Фотографии (структурно-функциональных зон и элементов объекта) 22 шт.
4. Материалы уполномоченных организаций по осуществлению контроля и надзора

Наименование документа и выдавшей его организации, дата

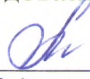
5. Материалы (заклучения) иных организаций по вопросам доступности объекта и услуг

(сертификаты системы добровольной сертификации, документы общественного контроля и проч.)

6. Другое \_\_\_\_\_

(Например, Вкладыш в Паспорт доступности – при повторном обследовании)

Комиссия, проводившая обследование и составление Паспорта доступности


Председатель (руководитель)   
Подпись

Муромова И.И. зам. зав.  
ФИО, должность

Члены комиссии:

  
Подпись

Червенева И.В. учитель-логопед  
ФИО, должность

  
Подпись

Матвеев О.А. муз. руководитель  
ФИО, должность

**Результаты обследования на предмет доступности объекта и услуг для инвалидов и других МГН**  
**муниципальное бюджетное дошкольное образовательное учреждение г. Мурманска № 18**  
*Наименование объекта*

**183053 г. Мурманск, ул. Капитана Копытова, дом 26а**  
*Адрес*

№ п/п	Структурно-функциональная зона и элементы	Значимые барьеры для инвалидов и МГН (физические, информационные, организационные)	Предложения по созданию условий доступности объекта и услуг (до реконструкции / капитального ремонта):		Состояние доступности		
			Неотложные мероприятия (1 этап)	Отложенные мероприятия (2 этап)	на момент обследования	после 1 этапа	после 2 этапа
1.	<b>Территория, прилегающая к зданию</b> - Вход (входы) на территорию - Путь (пути) движения на территории - Лестница (наружная) - Пандус (наружный) - Автостоянка и парковка	1.1.Отсутствует тактильная информация на путях движения о направлении к входу в здание (С-п) 1.2.Отсутствуют выделенные парковочные места для инвалидов (Все) 1.3.Вход на территорию - покатый спуск (К, О-н) 1.4.Отсутствие информации об объекте(Все)	1.1.Организовать сопровождение инвалидов на креслах-колясках и с нарушением зрения	1.1.Разместить информацию об объекте	К –ВНД О-н-ВНД О-в- ВНД С-п-ВНД С-ч-ВНД Г-п-ВНД Г-ч-ВНД У-ВНД	К –ДУ пп О-н-ДУ пп О-в- ДУ пп С-п-ДУ пп С-ч-ДУ пп Г-п-ДУ пп Г-ч-ДУ пп У-ДУ пп	К –ДУ пп О-н-ДУ пп О-в- ДУ пп С-п-ДУ пп С-ч-ДУ пп Г-п-ДУ пп Г-ч-ДУ пп У-ДУ пп
2.	<b>Вход в здание</b> - Лестница (наружная) - Пандус (наружный) - Входная площадка (перед дверью) - Дверь (входная) - Тамбур	2.1.Отсутствие контрастной маркировки крайних ступеней лестницы (С-ч) 2.2.Порог на входе более 2.5 см (К) 2.3Отсутствие нормативных поручней на лестнице (О-н, С-п) 2.4Отсутствие тактильных	2.1.Организовать сопровождение инвалидов на креслах-колясках, с патологией верхних конечностей и с нарушением зрения	2.1.Нанести контрастную маркировку на проступь крайних ступеней 2.2.Установить тактильные указатели, выполняющие	К –ВНД О-н-ВНД О-в- ВНД С-п-ВНД С-ч-ВНД Г-п-ВНД Г-ч-ВНД У-ВНД	К –ДУ пп О-н-ДУ пп О-в- ДУ пп С-п-ДУ пп С-ч-ДУ пп Г-п-ДУ пп Г-ч-ДУ пп У-ДУ пп	К –ДУ пп О-н-ДУ пп О-в- ДУ пп С-п-ДУ пп С-ч-ДУ пп Г-п-ДУ пп Г-ч-ДУ пп У-ДУ пп

		<p>указателей, выполняющих предупреждающую функцию (С-п)</p> <p>2.5 Крыльцо высотой более 0.15м (К,О-н,С-п)</p> <p>2.6 Отсутствует дренажная система и водостоки(Все)</p> <p>2.7 Отсутствуют дверные фиксаторы(Все)</p> <p>2.8 Отсутствует информационная схема(Все)</p> <p>2.9 Тамбур не соответствует установленным размерам (К,О-н)</p> <p>2.10 Отсутствие смотровой панели из прозрачного ударопрочного материала (К,О-н)</p>		<p>предупреждающую функцию</p> <p>2.3. Установить дверной фиксатор</p> <p>2.4. Оборудовать информационную схему</p> <p>2.5. Установить переговорное устройство(кнопку вызова)</p>			
3.	<p><b>Пути движения внутри здания</b></p> <p>- Коридор (вестибюль, зона ожидания, галерея, балкон)</p> <p>- Лестница (внутри здания)</p> <p>- Пандус (внутри здания)</p> <p>- Лифт пассажирский (или подъемник)</p> <p>- Дверь</p> <p>- Пути эвакуации (в т.ч. зоны безопасности)</p>	<p>3.1 Наличие лестницы без поручней (7 ступенек) (К, О-н, С-п, С-ч)</p> <p>3.2 Отсутствуют тактильные направляющие и предупреждающие указатели для инвалидов по зрению (С-п)</p> <p>3.3 Отсутствуют нормативные поручни на лестницах, ведущих на 1 и 2 этажи ( О-н, С-п, С-ч)</p> <p>3.4 Отсутствие информации о направлении пути движения к местам целевого назначения и туалетам (Все)</p> <p>3.5 Лестница не дублируется пандусами или иными подъемными устройствами (К)</p> <p>3.6 Имеются перепады высот(К)</p>	<p>3.1. Установить информацию о направлении пути движения к зонам целевого назначения и туалету</p> <p>3.2. Организовать сопровождение инвалидов на креслах-колясках, с патологией верхних конечностей и с нарушениями зрения</p>	<p>3.1. Установить тактильные указатели, выполняющие предупреждающую функцию</p> <p>3.2. Нанести контрастную маркировку на проступь крайних ступеней</p> <p>3.3. Оборудовать рельефное изображение этажа на перилах</p> <p>3.4. Установить дверные фиксаторы</p>	<p>К –ВНД</p> <p>О-н-ВНД</p> <p>О-в- ВНД</p> <p>С-п-ВНД</p> <p>С-ч-ВНД</p> <p>Г-п-ВНД</p> <p>Г-ч-ВНД</p> <p>У-ВНД</p>	<p>К –ДУ pp</p> <p>О-н-ДУ pp</p> <p>О-в- ДУ pp</p> <p>С-п-ДУ pp</p> <p>С-ч-ДУ pp</p> <p>Г-п-ДУ pp</p> <p>Г-ч-ДУ pp</p> <p>У-ДУ pp</p>	<p>К –ДУ pp</p> <p>О-н-ДУ pp</p> <p>О-в- ДУ pp</p> <p>С-п-ДУ pp</p> <p>С-ч-ДУ pp</p> <p>Г-п-ДУ pp</p> <p>Г-ч-ДУ pp</p> <p>У-ДУ pp</p>



		<p>3.7Отсутствие контрастной маркировки крайних ступеней лестниц (С-ч)</p> <p>3.8Отсутствие информационной мнемосхемы(Все)</p> <p>3.9Отсутствуют поручни на стенах по пути движения(С-п, О-н)</p> <p>3.10 Отсутствуют карманы для разъезда инвалидов-колясочников (К)</p> <p>3.11 Отсутствуют маячковые противоскользящие ограничения на ребре ступеней(Все)</p> <p>3.12 Отсутствие рельефного изображения этажа на перилах(Все)</p> <p>3.13 Отсутствие дверных фиксаторов (К, С-п, О-н)</p> <p>3.14 Отсутствие зоны безопасности (Все)</p> <p>3.15Отсутствие приборов и устройств (для открывания и закрытия дверей)</p> <p>3.16Отсутствие пространства для маневрирования в случае эвакуации в связи с узкими проходами)</p>					
4.	<p><b>Зоны целевого назначения здания</b></p> <p>- Кабинетная форма обслуживания</p> <p>- Зальная форма обслуживания</p> <p>- Прилавочная форма обслуживания</p>	<p>4.1 Отсутствие тактильной информации для инвалидов по зрению (С-п)</p> <p>4.2Отсутствие индукционной системы (Г-ч)</p> <p>4.3Наличие порогов в кабинетах (К)</p> <p>4.4Отсутствуют</p>	<p>4.1Организовать сопровождение и помощь инвалидам с нарушением зрения а так же с патологией верхних конечностей при получении ими услуг</p> <p>4.2Установить</p>	<p>4.1.Установить дверные фиксаторы</p> <p>4.2Установить двери шириной более 0.9м</p>	<p>К –ВНД</p> <p>О-н-ВНД</p> <p>О-в- ВНД</p> <p>С-п-ВНД</p> <p>С-ч-ВНД</p> <p>Г-п-ВНД</p> <p>Г-ч-ВНД</p> <p>У-ВНД</p>	<p>К –ДУ pp</p> <p>О-н-ДУ pp</p> <p>О-в- ДУ pp</p> <p>С-п-ДУ pp</p> <p>С-ч-ДУ pp</p> <p>Г-п-ДУ pp</p> <p>Г-ч-ДУ pp</p> <p>У-ДУ pp</p>	<p>К –ДУ pp</p> <p>О-н-ДУ pp</p> <p>О-в- ДУ pp</p> <p>С-п-ДУ pp</p> <p>С-ч-ДУ pp</p> <p>Г-п-ДУ pp</p> <p>Г-ч-ДУ pp</p> <p>У-ДУ pp</p>

		информационные таблички, обозначающие помещения (Все) 4.5Отсутствуют дверные фиксаторы 4.6Высота порогов 0.03-0.05м 4.7Ширина дверных проемов менее 0.9м	информационные таблички, обозначающие помещения				
5.	Санитарно-гигиенические помещения - Туалетная комната	5.1.Отсутствует кнопка вызова персонала (Все) 5.2.Отсутствует откидной поручень рядом с унитазом 5.3.Допуск в помещение ограничен (Все) 5.4.Отсутствуют крючки для костылей и тростей 5.5. Информация о помещении отсутствует (Все) 5.6.Размеры туалетных комнат не соответствующим установленным требованиям (К)	5.1.Установить информацию рядом с входом о контактном номере сотрудника, который может открыть туалет	5.1.Установить крючки для костылей и тростей 5.2.Разместить информацию о туалете 5.3.Установить кнопку вызова персонала в туалетной кабинке	К –ВНД О-н-ВНД О-в- ВНД С-п-ВНД С-ч-ВНД Г-п-ВНД Г-ч-ВНД У-ВНД	К –ДУ пп О-н-ДУ пп О-в- ДУ пп С-п-ДУ пп С-ч-ДУ пп Г-п-ДУ пп Г-ч-ДУ пп У-ДУ пп	К –ДУ пп О-н-ДУ пп О-в- ДУ пп С-п-ДУ пп С-ч-ДУ пп Г-п-ДУ пп Г-ч-ДУ пп У-ДУ пп
6.	Система информации на объекте - комплексность - единообразие и непрерывность - оповещение о чрезвычайных ситуациях Сайт организации	6.1.Нарушения нормативных требований к размещению визуальной информации, отсутствие информации на ясном языке (Все) 6.2.Система оповещения о чрезвычайных ситуациях и эвакуации не учитывает особенности восприятия отдельных категорий инвалидов (Г-п, Г-ч) 6.3. Отсутствие дублирования информации тактильными средствами (С-п) 6.4.На сайте нет раздела,	6.1.Разместить на сайте сведения об организации доступности учреждения и оказываемых услуг для инвалидов и других МГН 6.2.Организовать сопровождение и помощь инвалидам по зрению	6.1.Организовать размещение комплексной системы информации на всех зонах объекта 6.2.Обеспечить систему оповещения о чрезвычайных ситуациях и эвакуации с учетом особенностей восприятия отдельных групп	К –ВНД О-н-ВНД О-в- ВНД С-п-ВНД С-ч-ВНД Г-п-ВНД Г-ч-ВНД У-ВНД	К –ДУ пп О-н-ДУ пп О-в- ДУ пп С-п-ДУ пп С-ч-ДУ пп Г-п-ДУ пп Г-ч-ДУ пп У-ДУ пп	К –ДУ пп О-н-ДУ пп О-в- ДУ пп С-п-ДУ пп С-ч-ДУ пп Г-п-ДУ пп Г-ч-ДУ пп У-ДУ пп



СОГЛАСОВАНО

Председатель комитета по образованию  
администрации города Мурманска

Андреанов В.Г.  
«29» декабря 2018 года



Приложение 2  
к Паспорту доступности объекта и услуг № б/н  
Дата формирования «21» декабря 2018 года

УТВЕРЖДАЮ  
Заведующая МБДОУ города Мурманска №18  
Л.Н.Бутякина  
«29» декабря 2018 года



**План мероприятий по поэтапному повышению уровня доступности  
для инвалидов объекта и предоставляемых услуг («дорожная карта» объекта)**

муниципальное бюджетное дошкольное образовательное учреждение г. Мурманска № 18  
Наименование объекта  
183053 г. Мурманск, ул. Капитана Копытова, дом 26  
Адрес

№.№ п/п	Наименование мероприятий <i>(в соответствии со ст. 15 федерального закона №181-ФЗ в редакции закона №419-ФЗ и отраслевых порядков доступности объектов и услуг)</i>	Категории МГН (буквенное обозначение)	Срок исполнения (и этап работы*)	Документ, которым предусмотрено исполнение мероприятия (источник финансирования)	Примечание <i>(дата контроля и результат)</i>
<b>I. СОЗДАНИЕ УСЛОВИЙ ДЛЯ БЕСПРЕпятСТВЕННОГО ДОСТУПА ИНВАЛИДОВ К ОБЪЕКТУ и предоставляемым в нем услугам</b>					
1	Разработка проектно-сметной документации (для строительства / реконструкции / капитального ремонта объекта) в соответствии с требованиями нормативно-технических документов в сфере обеспечения доступности (по варианту «А» / «Б»)	Все категории	2030 (3 этап)	Муниципальная программа «Развитие образования на 2018-2024 годы»	
2	Осуществление строительства / реконструкции / капитального ремонта объекта (по варианту «А» / «Б»)	Все категории	2030 (3 этап)		
3	Создание условий индивидуальной мобильности для самостоятельного передвижения инвалидов по объекту, в том числе к местам предоставления услуг (по варианту «А» / «Б»)		2024 (2 этап)		
3.1	<b>По территории объекта</b>				
3.1.1	- организовать сопровождение инвалидов на		2018 (1 этап)		

	креслах-колясках и с нарушением зрения	<b>К, С-ч,О-н</b>			
3.1.2	- разместить информацию об объекте	<b>Все категории</b>	2024 ( 2 этап)		
3.2	<b>По входу в здание</b>				
3.2.1	- организовать сопровождение инвалидов на креслах-колясках, с патологией верхних конечностей и с нарушением зрения	<b>К, С-ч, С-п, О-в</b>	2018 ( 1 этап)		
3.2.2	Ремонтные работы: - нанести контрастную маркировку на проступь крайних ступеней, - установить тактильные указатели, выполняющие предупреждающую функцию - оборудовать информационную схему - установить переговорное устройство ( кнопку вызова)	<b>Все категории</b>	2024 ( 2 этап)		
3.3	<b>Пути движения внутри здания</b>				
3.3.1	- установить информацию о направлении пути движения к зонам целевого назначения и туалету -организовать сопровождение инвалидов на креслах-колясках, с патологией верхних конечностей и с нарушением зрения	<b>Все категории</b>	2018 ( 1 этап)		
3.3.2	- установить тактильные указатели, выполняющие предупреждающую функцию - нанесение контрастной маркировки на проступь крайних ступеней - оборудовать рельефное изображение этажа на перилах - установить дверные фиксаторы	<b>Все категории</b>	2024 ( 2 этап)		
3.4	<b>Зоны целевого назначения</b>				
3.4.1	-организовать сопровождение инвалидов на креслах-колясках, с патологией верхних конечностей и с нарушением зрения -оборудовать информационные таблички, обозначающие помещения	<b>Все категории</b>	2018 (1 этап)		
3.4.2	- установить дверные фиксаторы - установить двери, шириной более 0.9 м	<b>Все категории</b>	2024 ( 2 этап)		
3.5	<b>Санитарно-гигиеническим помещения</b>				
3.5.1	-установить информацию рядом с входом о	<b>Все категории</b>	2018		

	контактном номере сотрудника, который может открыть туалет		(1 этап)		
	- установить крючки для костылей и тростей - установить кнопку вызова персонала в туалетной кабинке - разместить информацию о туалете со стороны дверной ручки с дублированием рельефными знаками	<b>Все категории</b>	2024 (2 этап)		
<b>3.6</b>	<b>Система информации на объекте</b>				
3.6.1	- разместить на сайте сведения об организации доступности учреждения и оказываемых услуг для инвалидов и других МГН - организовать сопровождение и помощь инвалидам по зрению	<b>Все категории</b>	2018 (1 этап)		
3.6.2	-обеспечить систему оповещения о чрезвычайных ситуациях с учетом особенностей отдельных категорий инвалидов - организовать размещение комплексной системы информации на всех зонах объекта	<b>Все категории</b>	2024 (2 этап)		
<b>3.7.</b>	<b>Пути движения к объекту от остановки</b>	<b>Все категории</b>			
	- организация размещения тактильной предупредительной информации (обращение к администрации города)	<b>Все категории</b>	2024 (2 этап)		
<b>II. Обеспечение условий доступности услуг, предоставляемых организацией</b>					
<b>1</b>	<b>Обеспечение доступа к месту предоставления услуги на объекте</b> путем оказания работниками организаций помощи инвалидам в преодолении барьеров, мешающих получению ими услуг на объекте, в том числе с сопровождением инвалидов, имеющих стойкие расстройства функции зрения и самостоятельного передвижения (К, О, С)	<b>Все категории</b>	2018 (1 этап)		
1.1	Разработка и утверждение организационно-распорядительных и иных локальных документов учреждения о порядке оказания помощи инвалидам и другим маломобильным гражданам	<b>Все категории</b>	2018 (1 этап)		
1.2	Закрепление в должностных инструкциях персонала конкретных задач и функций по оказанию помощи инвалидам и другим маломобильным гражданам (и	<b>Все категории</b>	2018 (1 этап)		

	сопровождению)				
1.3	Систематическое обучение (инструктаж) персонала по вопросам оказания помощи на объекте инвалидам и другим маломобильным гражданам (план инструктажа, журнал учета)	Все категории	2018 (1 этап)		
1.4	Обеспечение доступной информации для обслуживаемых граждан (инвалидов) о порядке организации доступности объекта и предоставляемых в учреждении услуг, а также порядка оказания (получения) помощи на объекте (на сайте, на информационном стенде, в индивидуальных памятках)	Г, С	2018 (1 этап)		
2	Организация предоставления услуг инвалидам по месту жительства (на дому)				
3	Организация предоставления услуг инвалидам в дистанционном формате				
4	Создание (развитие) сайта организации, адаптированного с учетом особенностей восприятия, с отражением на нем информации о состоянии доступности объекта и услуг	Все категории	2018 (1 этап)		

**СОГЛАСОВАНО**

Первомайская Окружная организация Мурманской Областной организации Общероссийской Общественной организации : «  
Всероссийское Общество Инвалидов»

Название организации

*Кареева* ( *Э.А. Кареева* )

Фамилия, Имя, Отчество

Тел. 8 921 286 74 06

Дата согласования «29» декабря 2018 года

Соблаговьянвобеззачваний/сзачваниями(включивовсипрриут)

ЗачванияипредожениясостореньпредставителяОДИ\*\*\*:

---



---



---



---

\*\*\*: Алюкитбывитршавожево виддеАнтиаотгасовияитиАнтиа  
ррввагаий

Приложение к приказу  
 Министерства социального развития  
 Мурманской области  
 от \_\_\_ октября 2018 года

Приложение 3  
 к Паспорту доступности объекта и услуг № \_\_\_\_\_  
 Дата формирования «21» декабря 2018г.

**Сведения об объемах финансовых средств, необходимых и фактически израсходованных на реализацию мероприятий по обеспечению доступности объекта и услуг для всех категорий инвалидов и других МГН (до реконструкции/капитального ремонта здания)**

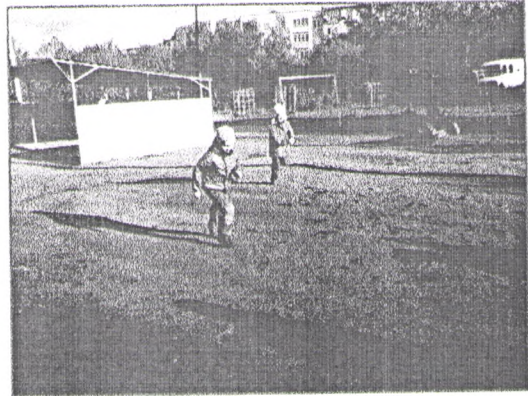
**муниципальное бюджетное дошкольное образовательное учреждение г. Мурманска № 18**  
*Наименование объекта и организации*  
**183053 г. Мурманск, ул. Капитана Копытова, дом 26а**  
*Адрес*

Структурно-функциональные зоны и элементы объекта	Объем финансовых средств, необходимых для обеспечения доступности объекта и услуг для всех категорий инвалидов и других МГН			Объем финансовых средств, фактически израсходованных на реализацию мероприятий по обеспечению доступности объекта и услуг для всех категорий инвалидов и других МГН			Источник финансирования
	На неотложные мероприятия (1 этап), тыс. руб.	На отложенные мероприятия (2 этап), тыс. руб.	Всего, тыс. руб.	На неотложные мероприятия (1 этап), тыс. руб.	На отложенные мероприятия (2 этап), тыс. руб.	Всего, тыс. руб.	
Территория, прилегающая к зданию	10000	10000	20000				
Вход (входы) в здание	00.00	200000	200000				
Пути движения внутри здания (в т.ч. пути эвакуации)	10000	50000	60000				
Зоны целевого назначения здания	5000	50000	55000				
Санитарно-гигиенические помещения	10000	100000	110000				
Система информации и связи на объекте	15000	300000	315000				
<i>ВСЕГО</i>	50000	710000	760000				

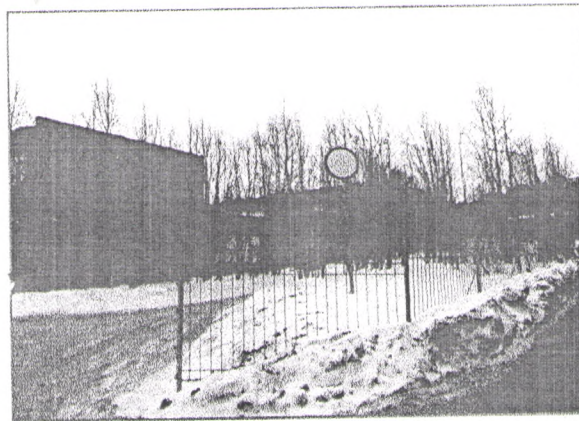


Фотофиксация на обьекте

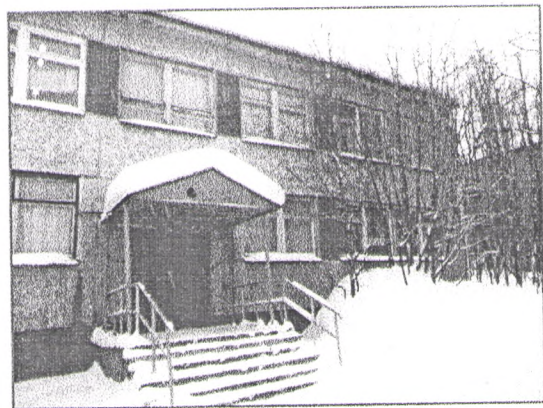
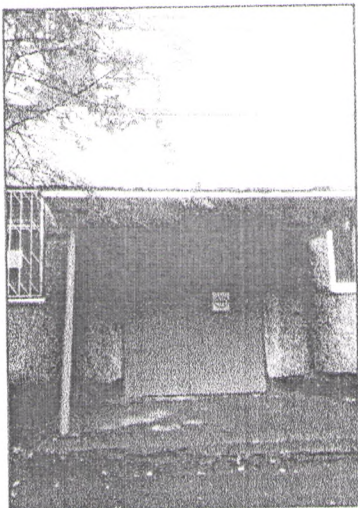
№1



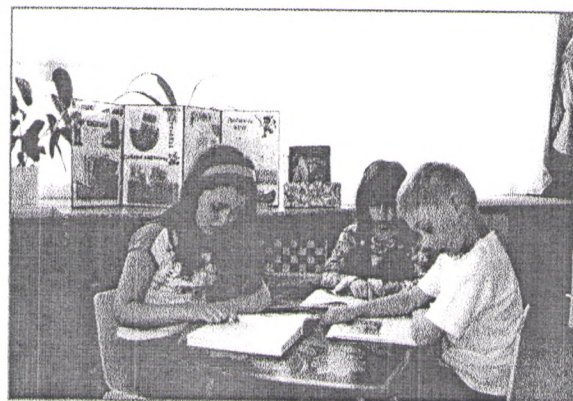
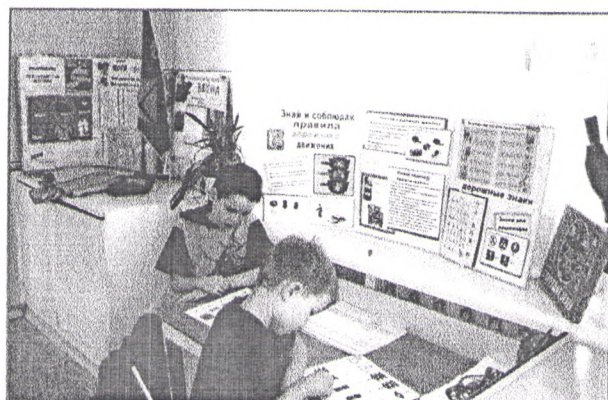
№2



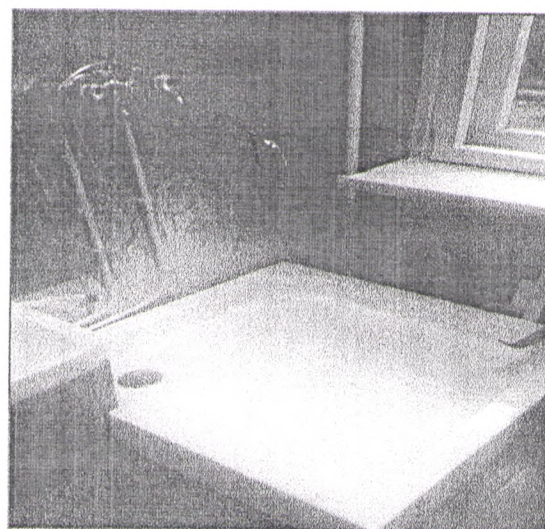
№3



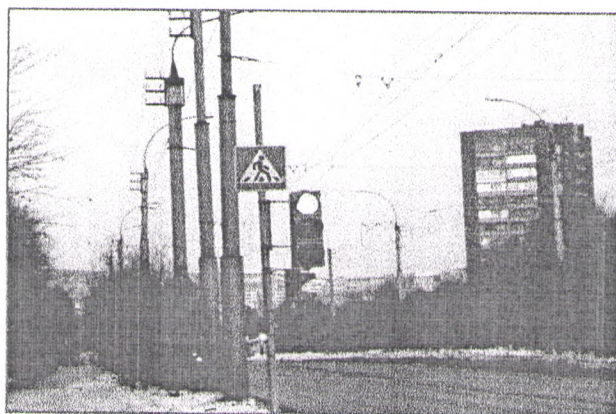
№4

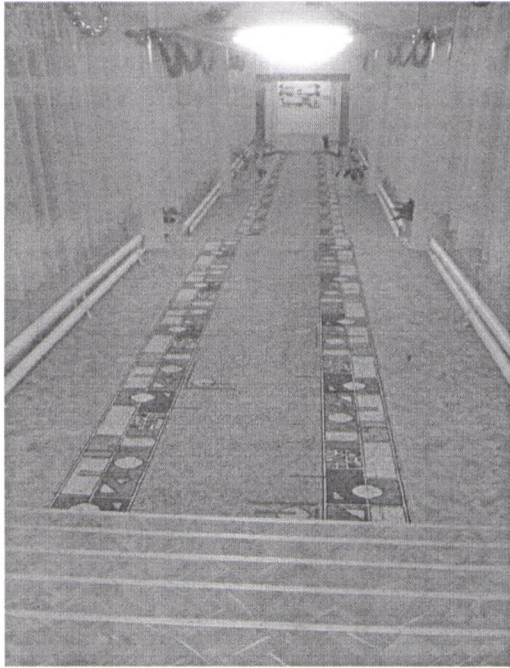


№5

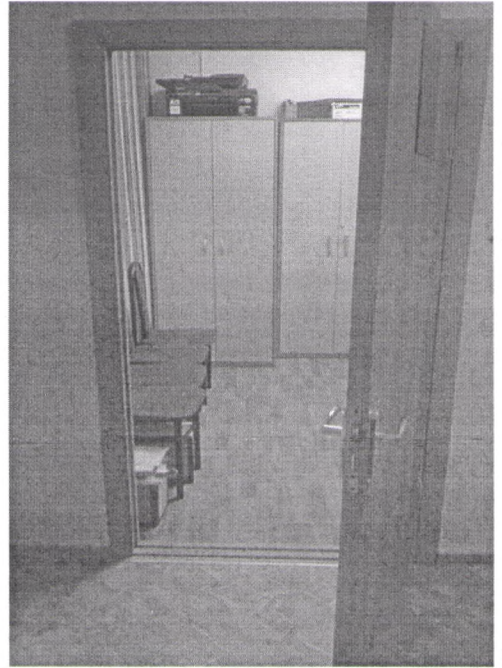


№6

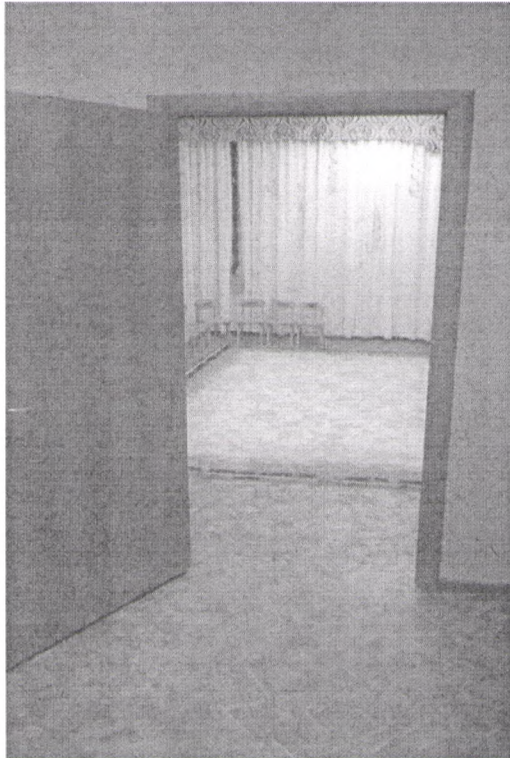




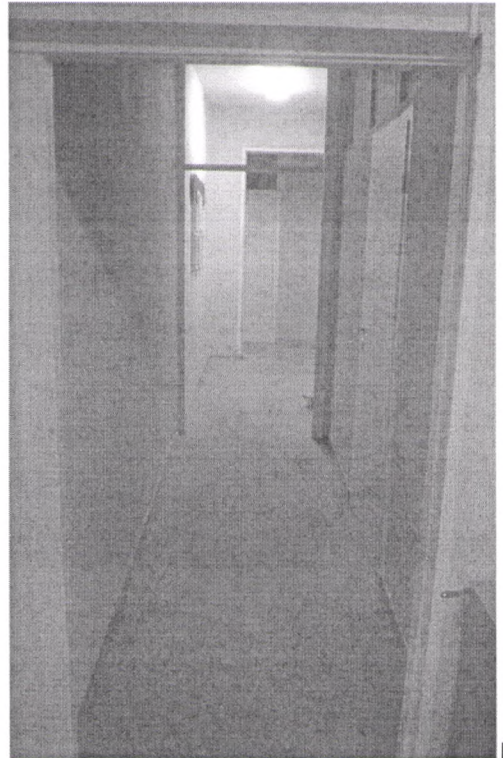
№7



№8



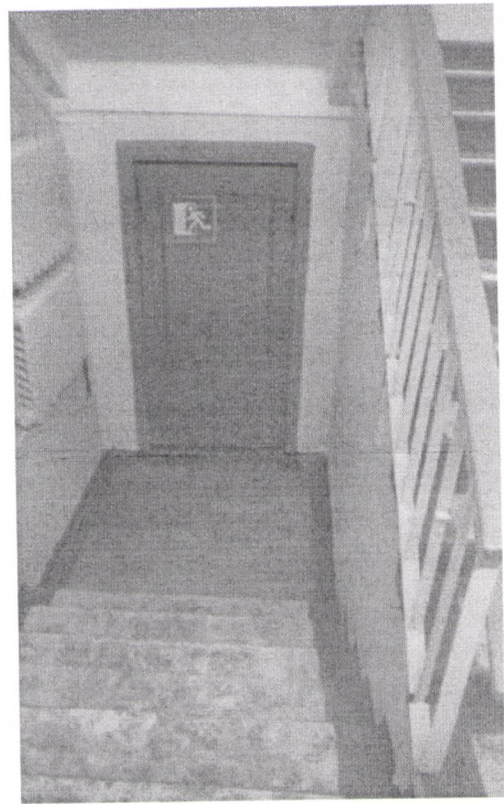
№9



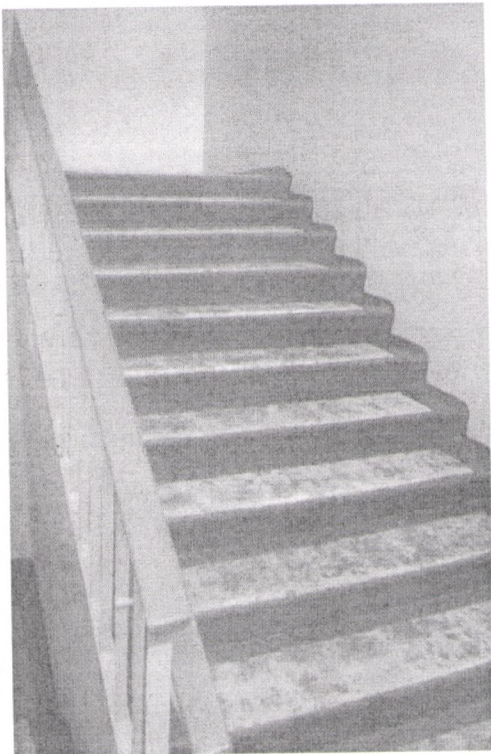
№10



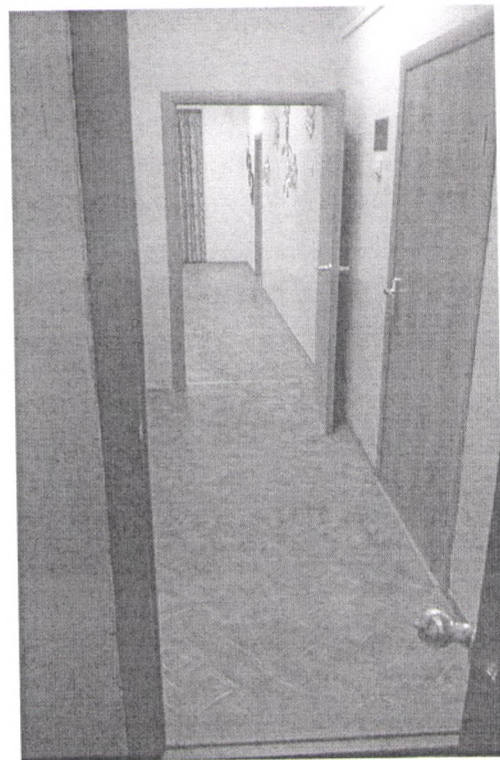
№11



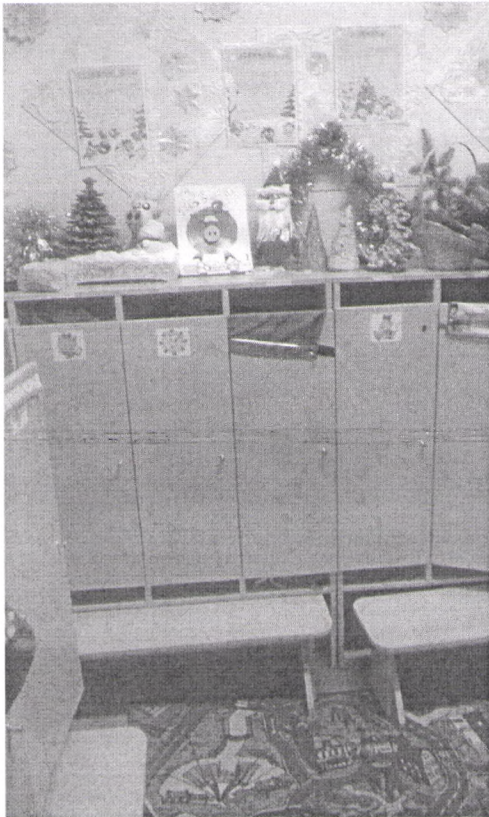
№12



№13



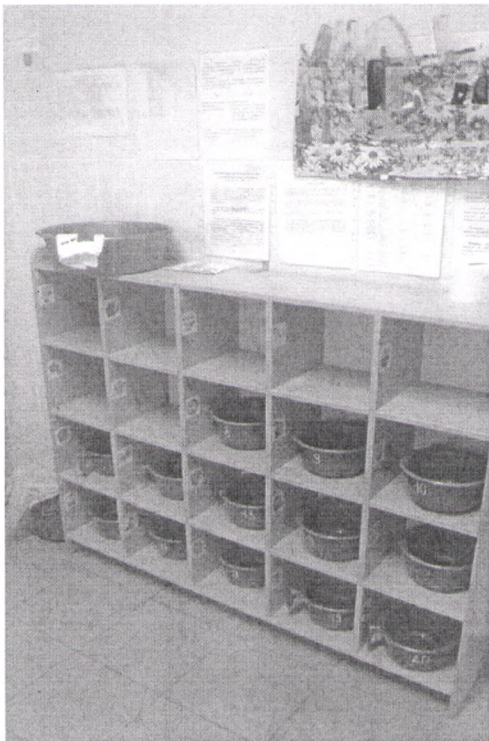
№14



№15



№16



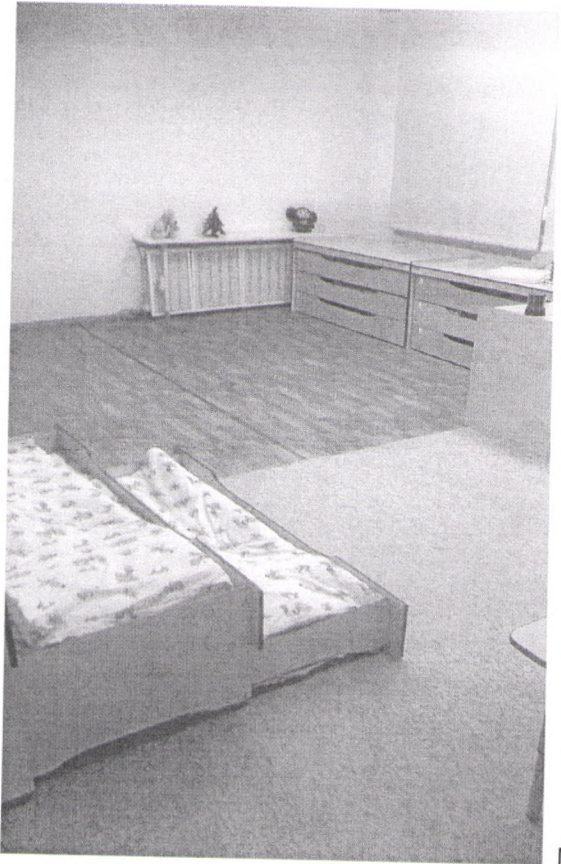
№17



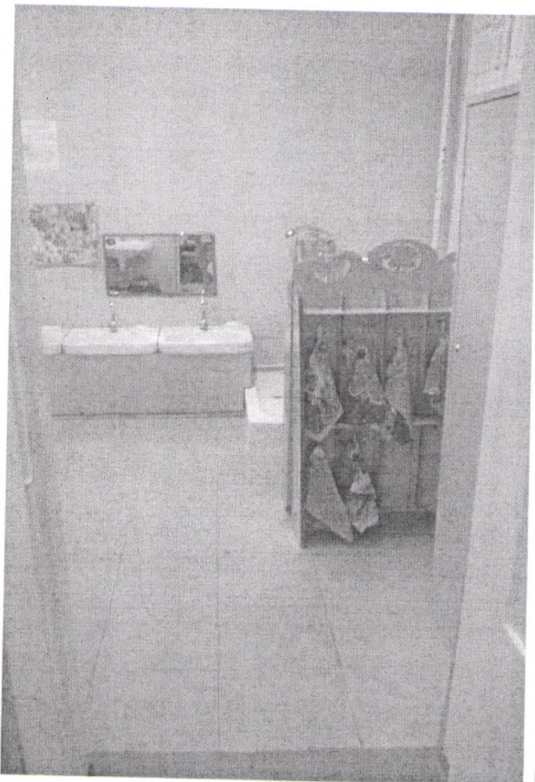
№18



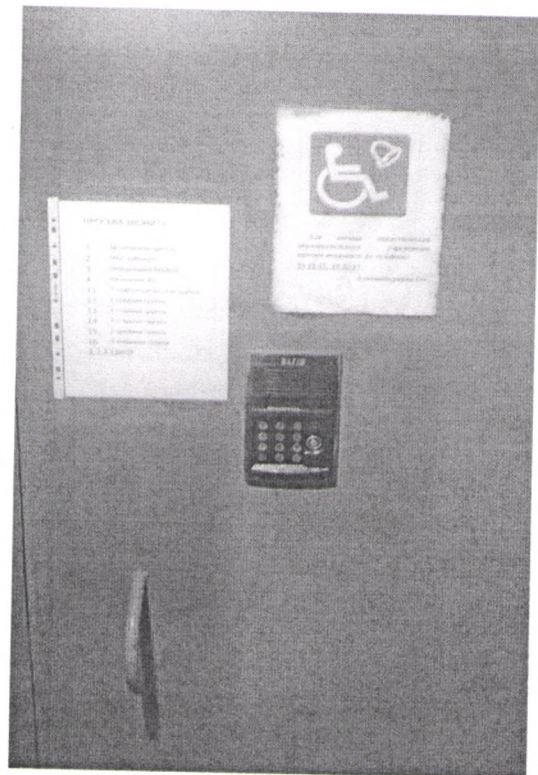
№19



№20



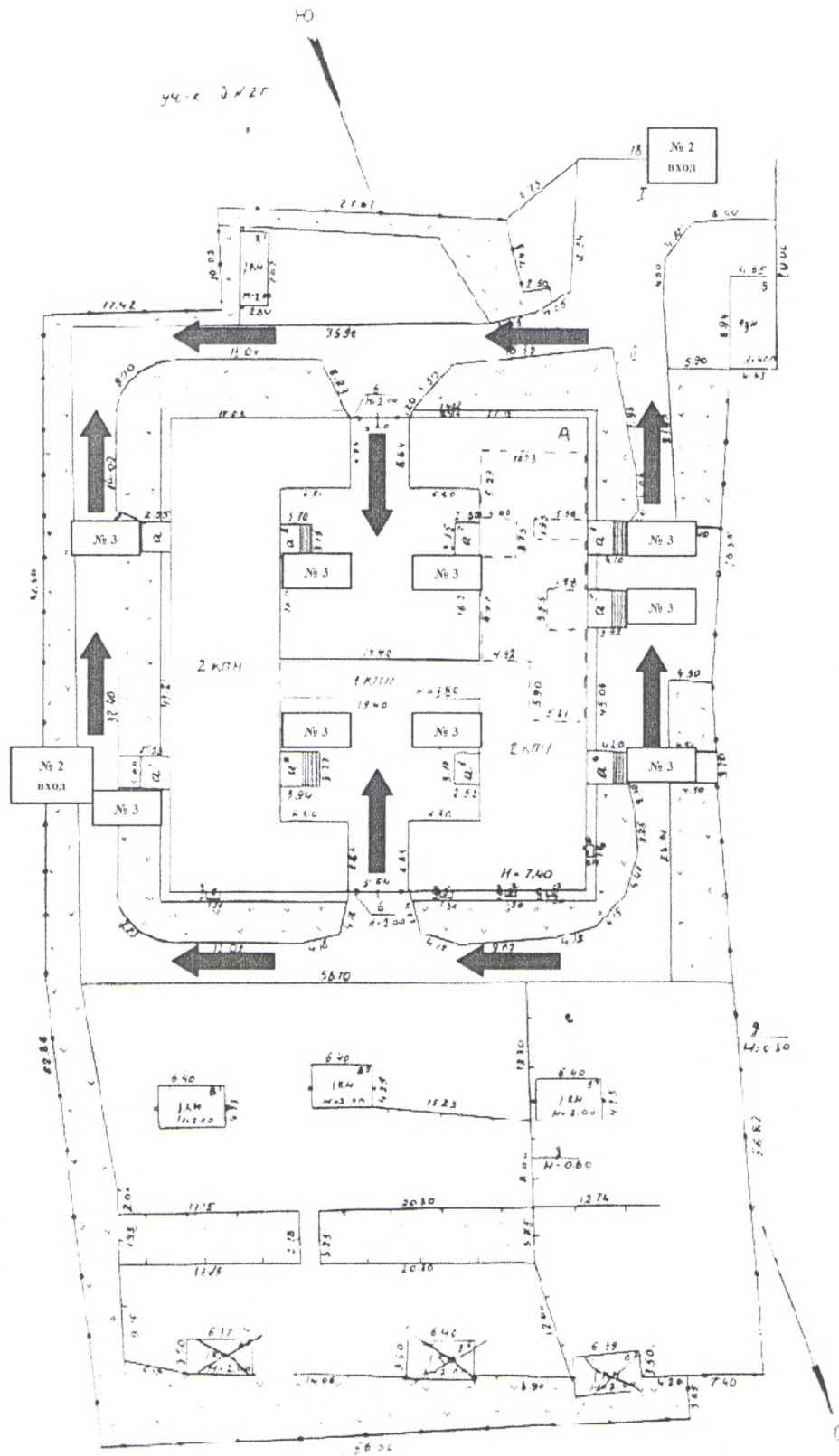
№21



№22

Территория, прилегающая к зданию. Входы.

№1

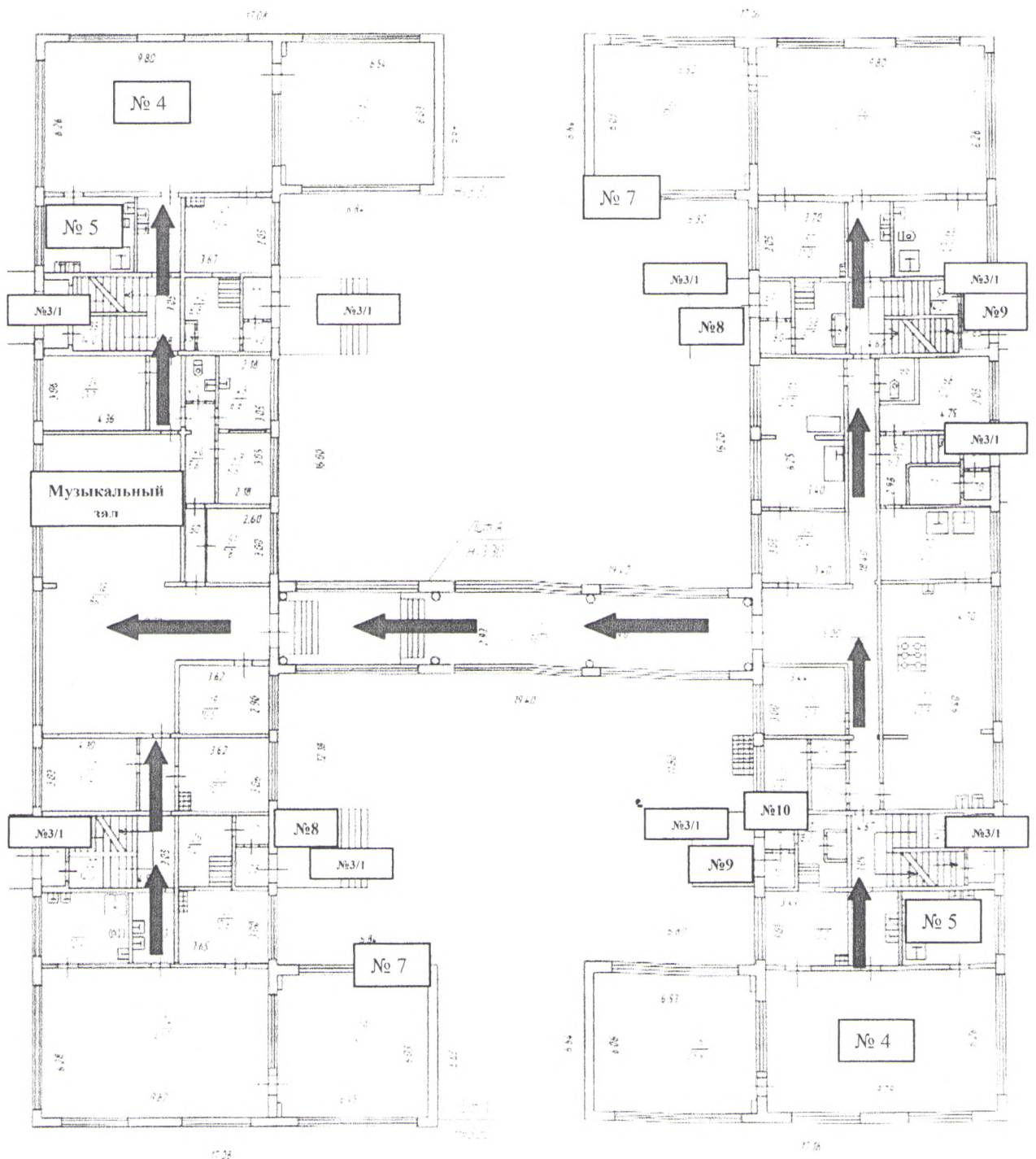


уч.к. 8/28  
4/2/18

2/1/35

Пути движения в здании, зоны целевого назначения.

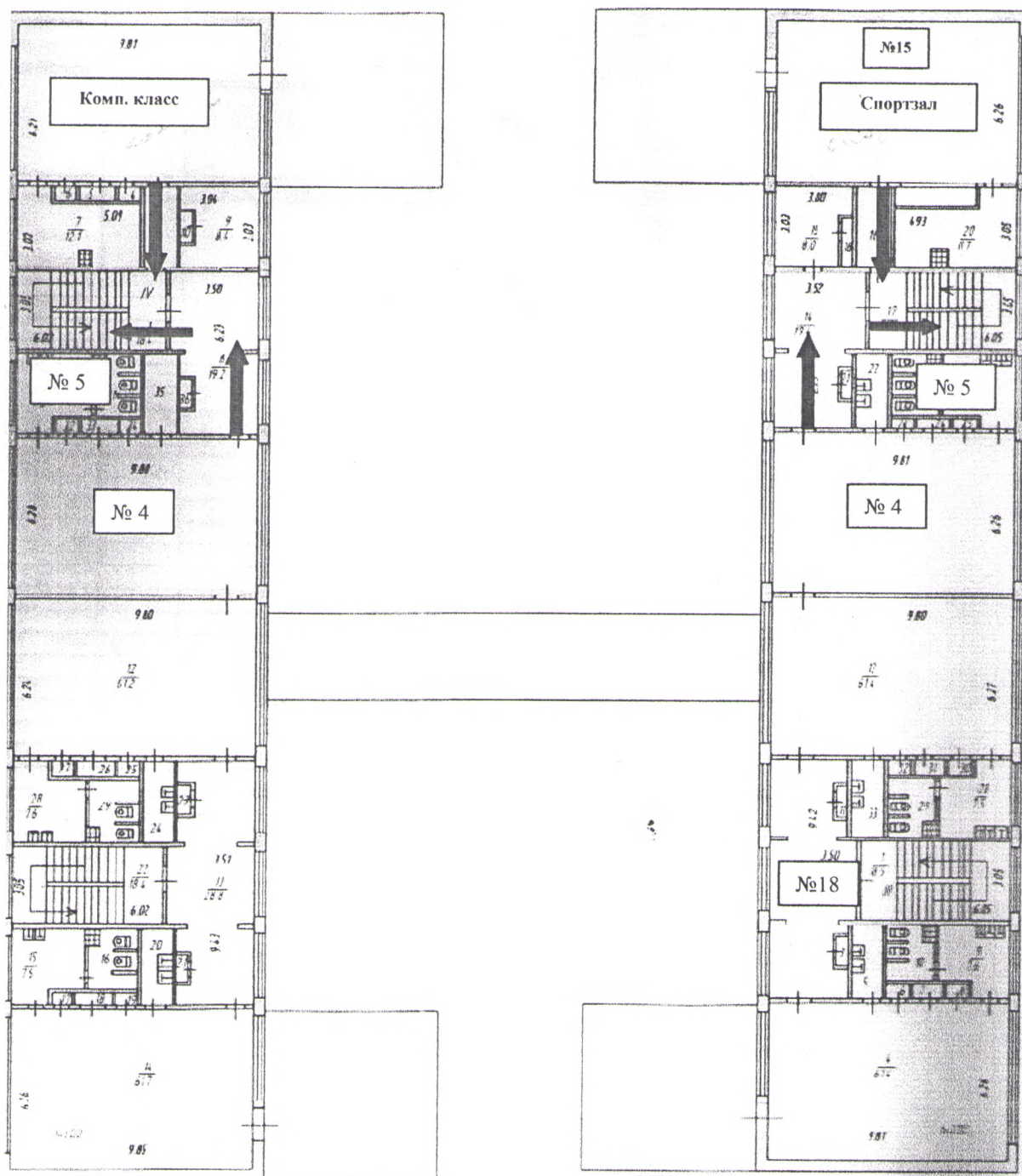
План 1 этажа





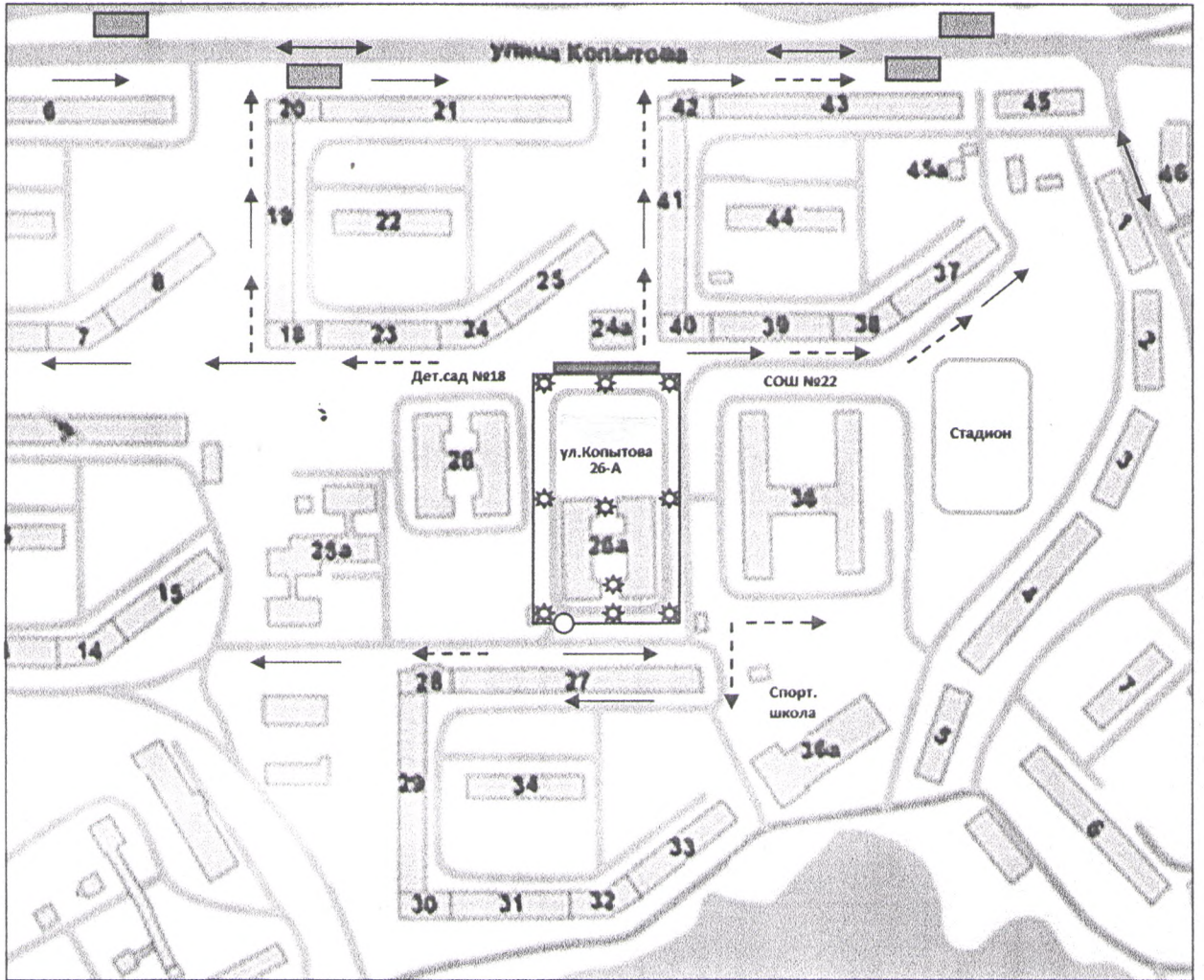
Пути движения, зоны целевого назначения.

План 2 этажа



Пути движения к объекту (от остановки транспорта)

№ 6



- - ограждение образовательного учреждения;
- ☀ - искусственное освещение;
- ↔ - направление движения транспортного потока;
- ▬ - автомобильные дороги;
- - остановка транспорта;
- - - -> - направления маршрута движения детей;
- ▬ - парковочные места у учреждения;
- - движение запрещено;
- - тротуар.